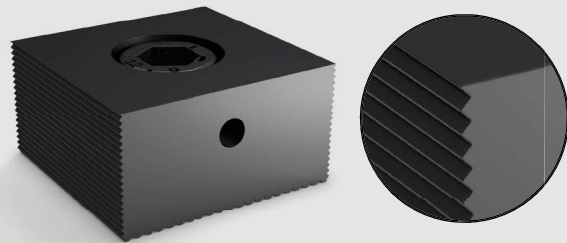
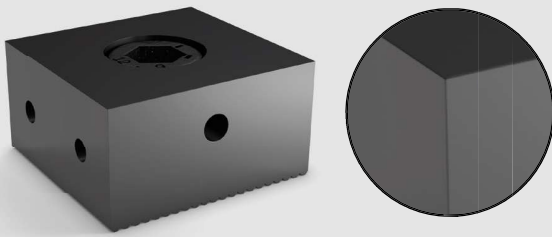


UNSERE FESTBACKEN TYPEN

OUR FIXED JAWS TYPES



GLATT

SMOOTH

120 80 50

Für vorgefräste, präzisionsgesägte oder geschliffene Teile. Konturbacken können einfach vorgesetzt werden.

For pre-cutting, precision cutting or ground parts. Contour jaws can be easily pre-positioned.

Seite 75 Page 75

GERIFFELT

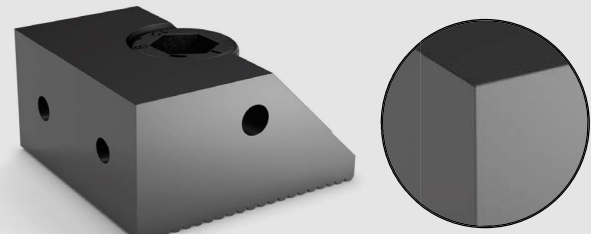
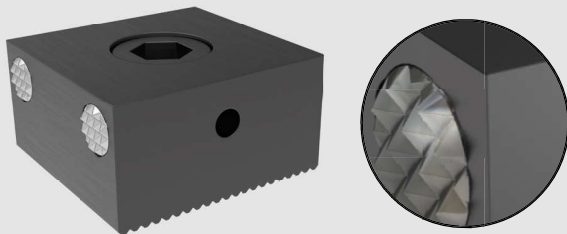
SERRATED

80 50

Für die Rohteilbearbeitung und erste Aufspannung.

For raw parts machining and first set-up.

Seite 76 Page 76



HARTMETALLGRIPPER BEIDSEITIG

DOUBLE-SIDED HARD-METAL
GRIPPER

120 80 50

Für die Bearbeitung z.B. von Brennschnitt oder Gussteilen.

For machining of e.g. flame cuts or cast iron parts.

Seite 79 Page 79

FÜR 5-ACHS AUFBAU

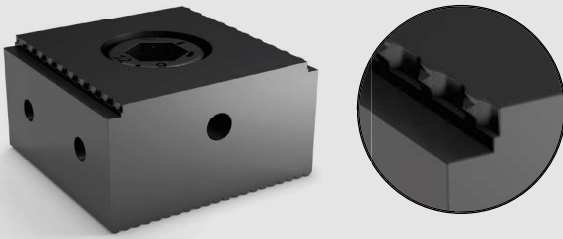
FOR 5-AXIS ASSEMBLY

80 50

Für vorgefräste, präzisionsgesägte oder geschliffene Teile in der 5-Achs-Bearbeitung. Konturbacken können einfach vorgesetzt werden.

For pre-cutting, precision cutting or ground parts in 5-axis operation. Contour jaws can be easily pre-positioned.

Seite 80 Page 80



KRALLEN

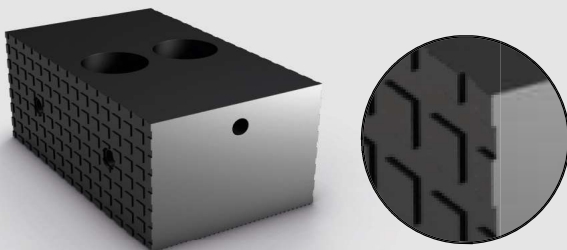
CLAWS

120 80 50

Für die Rohteilbearbeitung und erste Aufspannung. Kraft und formschlüssiges Spannen.

For raw parts machining and first set-up. For force-fit and positive locking.

Seite 77 Page 77



QUADRATISCH

SQUARE

120

Mit quadratischer Profilierung: Sowohl für die erste als auch für die zweite Aufspannung geeignet.

With square profile: suitable both for first set-up and second clamping.

Seite 81 Page 81

Unsere SFT Spannmodule und Festbacken sind in unterschiedlichen Ausführungen erhältlich.

Somit ist sichergestellt, dass Sie für Ihre Spannaufgabe immer eine modulare Lösung haben.

Our SFT clamping modules and fixed jaws are available in different versions.

In this way you'll always have a modular solution at hand for any clamping situation.



FESTBACKEN 120 80¹ 50¹

FIXED JAWS

NEU
NEW



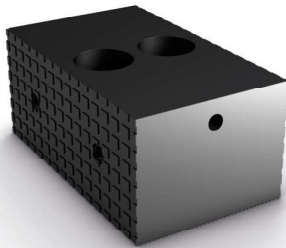
1



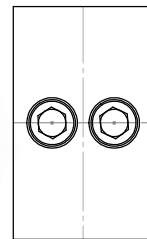
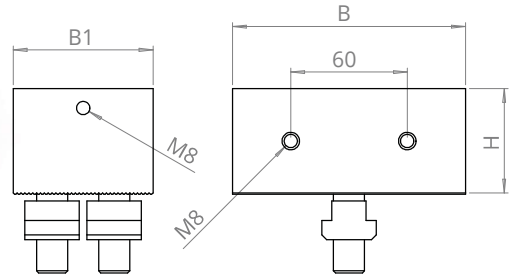
2



3



4



Artikel-Nr. Item No.	Bezeichnung Description	Maße (mm) Dimensions (mm)			Schraube Screw
		B	H	B1	DIN 912
1 M16.16.4601.03	Festbacke glatt <i>Fixed jaw smooth</i>	120	54	72	M16
2 M16.16.4801.03	Festbacke mit 3 mm Stufe und Kralle <i>Fixed jaw with 3 mm groove and claw clamping area</i>	120	54	72	M16
3 M16.16.4701.03	Festbacke mit Gripper <i>Fixed jaw with gripper</i>	120	54	72	M16
4 M16.16.4901.03	Festbacke quadriert <i>Fixed jaw with square clamping area</i>	120	54	72	M16

¹⁾ Bei Verwendung auf Spannschienen mit Breite 50 und 80 mm ist das Zubehörset Z100.10.13 zusätzlich zu bestellen.
When used on clamping rails with widths of 50 and 80 mm, the Z100.10.13 accessory set must be ordered additionally.

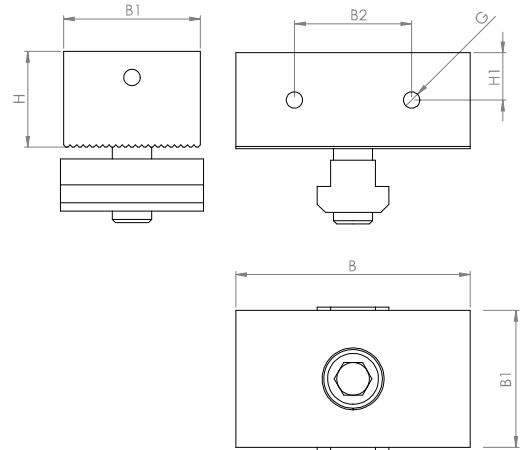
Z100.10.13

Reduzierungsset Festbacke 120 Spannschiene 50 und 80 mm
Reduction set fixed jaw 120 clamping rail 50 and 80 mm

FESTBACKE MIT GLATTER SPANNFLÄCHE + GEWINDE

120¹ 80 50

FIXED JAW WITH SMOOTH CLAMPING SURFACE + THREAD



2

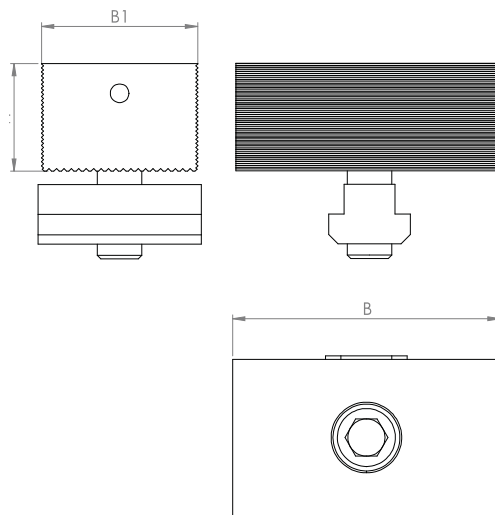
Artikel-Nr. Item No.	Backenbreite Jaw width	Höhe Height	Tiefe Depth	Schraube Screw	stirnseitige Abschraubung Front-end screw connection		
	B	H	B1	DIN912	H1	B2	G
M08.1202.01	22	15	22	M8 ²⁾	7,5	11	M4
M08.1202.02	32	15	22	M8 ²⁾	7,5	16	M4
M08.1202.03	42	15	22	M8 ²⁾	7,5	21	M4
M12.1202.01	30	22	42	M12	11	15	M5
M12.1202.02	40	22	42	M12	11	20	M5
M12.1202.03	50	22	42	M12	11	25	M5
M16.1202.01	42	29	42	M12	14,5	21	M6
M16.1202.02	57	29	42	M12	14,5	28,5	M6
M16.1202.03	72	29	42	M12	14,5	36	M6

¹⁾ Bei Verwendung auf Spannschienen mit Breite 120 mm ist ein Nutenstein 18 mit Gewinde M12 notwendig (siehe Seite 86).
When used with clamp rails of 120 mm width, an 18 slot nut with M12 thread is required (see page 86).

²⁾ Standard-Lieferung mit T-Nutenstein für 14 T-Nut zum Einsatz auf SFT Clamp-Rail Spannschiene.
Standard delivery with T slot nut for 14 T slot nuts for use with SFT clamp rail.

FESTBACKE MIT 120¹ 80 50 GERIFFELTER SPANNFLÄCHE

FIXED JAW WITH SERRATED
CLAMPING SURFACE



Artikel-Nr. <i>Item No.</i>	Backenbreite <i>Jaw width</i>	Höhe <i>Height</i>	Tiefe <i>Depth</i>	Schraube <i>Screw</i>
	B	H	B1	DIN 912
M08.1203.01	22	15	22	M8 ²⁾
M08.1203.02	32	15	22	M8 ²⁾
M08.1203.03	42	15	22	M8 ²⁾
M12.1203.01	30	22	42	M12
M12.1203.02	40	22	42	M12
M12.1203.03	50	22	42	M12
M16.1203.01	42	29	42	M12
M16.1203.02	57	29	42	M12
M16.1203.03	72	29	42	M12

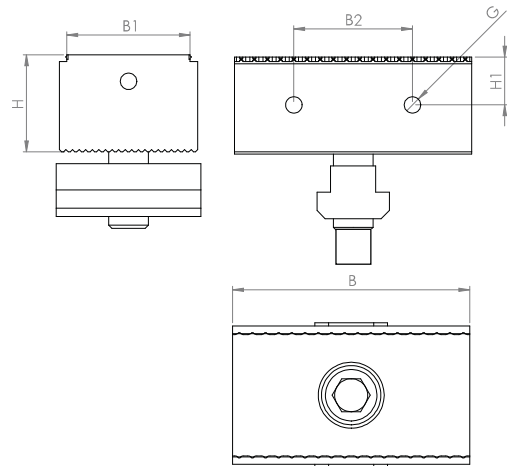
¹⁾ Bei Verwendung auf Spannschienen mit Breite 120 mm ist ein Nutenstein 18 mit Gewinde M12 notwendig (siehe Seite 86).
When used with clamp rails of 120 mm width, an 18 slot nut with M12 thread is required (see page 86).

²⁾ Standard-Lieferung mit T-Nutenstein für 14 T-Nut zum Einsatz auf SFT Clamp-Rail Spannschiene.
Standard delivery with T slot nut for 14 T slot nuts for use with SFT clamp rail.

FESTBACKE MIT KRALLEN 120¹ 80 50

2 MM TIEFE STUFE

FIXED JAW WITH CLAWS
2 MM STEP



2

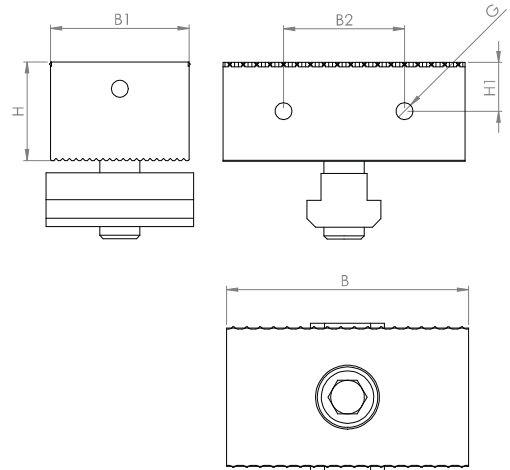
Artikel-Nr. Item No.	Backen breite Jaw width	Höhe Height	Tiefe Depth	stirnseitige Abschraubung Front-end screw connection			Schraube Screw
	B	H	B1	H1	B2	G	DIN 912
M08.1204.01	22	15	22	7,5	11	M4	M8 ²⁾
M08.1204.02	32	15	22	7,5	16	M4	M8 ²⁾
M08.1204.03	42	15	22	7,5	21	M4	M8 ²⁾
M12.1204.01	30	22	42	11	15	M5	M12
M12.1204.02	40	22	42	11	20	M5	M12
M12.1204.03	50	22	42	11	25	M5	M12
M16.1204.01	42	29	42	14,5	21	M6	M12
M16.1204.02	57	29	42	14,5	28,5	M6	M12
M16.1204.03	72	29	42	14,5	36	M6	M12

¹⁾ Bei Verwendung auf Spannschienen mit Breite 120 mm ist ein Nutenstein 18 mit Gewinde M12 notwendig (siehe Seite 86).
When used with clamp rails of 120 mm width, an 18 slot nut with M12 thread is required (see page 86).

²⁾ Standard-Lieferung mit T-Nutenstein für 14 T-Nut zum Einsatz auf SFT Clamp-Rail Spannschiene.
Standard delivery with T slot nut for 14 T slot nuts for use with SFT clamp rail.

FESTBACKE MIT KRALLEN 120¹ 80 50

FIXED JAW WITH CLAWS



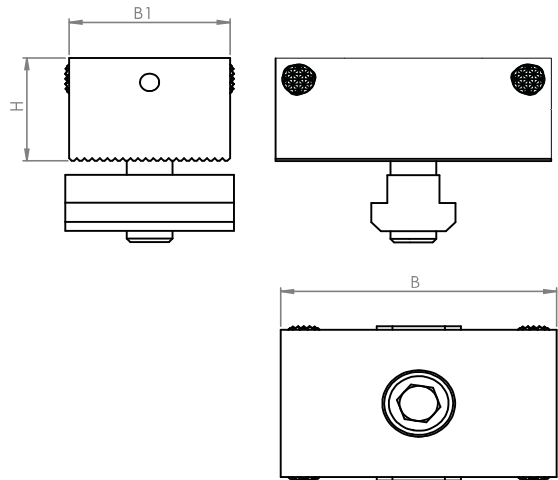
Artikel-Nr. Item No.	Backenbreite Jaw width	Höhe Height	Tiefe Depth	Schraube Screw	stirnseitige Abschraubung Front-end screw connection		
	B	H	B1	DIN912	H1	B2	G
M08.1207.01	22	15	22	M8 ²⁾	7,5	11	M4
M08.1207.02	32	15	22	M8 ²⁾	7,5	16	M4
M08.1207.03	42	15	22	M8 ²⁾	7,5	21	M4
M12.1207.01	30	22	42	M12	11	15	M5
M12.1207.02	40	22	42	M12	11	20	M5
M12.1207.03	50	22	42	M12	11	25	M5
M16.1207.01	42	29	42	M12	14,5	21	M6
M16.1207.02	57	29	42	M12	14,5	28,5	M6
M16.1207.03	72	29	42	M12	14,5	36	M6

¹⁾ Bei Verwendung auf Spannschienen mit Breite 120 mm ist ein Nutenstein 18 mit Gewinde M12 notwendig (siehe Seite 86).
When used with clamp rails of 120 mm width, an 18 slot nut with M12 thread is required (see page 86).

²⁾ Standard-Lieferung mit T-Nutstein für 14 T-Nut zum Einsatz auf SFT Clamp-Rail Spannschiene.
Standard delivery with T slot nut for 14 T slot nuts for use with SFT clamp rail.

FESTBACKE MIT HART- 120¹ 80 50 METALLGRIPPER BEIDSEITIG

FIXED JAW RAIL WITH DOUBLE-SIDED
HARD-METAL GRIPPER



2

Artikel-Nr. <i>Item No.</i>	Backenbreite <i>Jaw width</i>	Höhe <i>Height</i>	Tiefe <i>Depth</i>	Schraube <i>Screw</i>
	B	H	B1	DIN912
M08.1205.01	22	15	22	M8 ²⁾
M08.1205.02	32	15	22	M8 ²⁾
M08.1205.03	42	15	22	M8 ²⁾
M12.1205.01	30	22	42	M12
M12.1205.02	40	22	42	M12
M12.1205.03	50	22	42	M12
M16.1205.01	42	29	42	M12
M16.1205.02	57	29	42	M12
M16.1205.03	72	29	42	M12

¹⁾ Bei Verwendung auf Spannschienen mit Breite 120 mm ist ein Nutenstein 18 mit Gewinde M12 notwendig (siehe Seite 86).
When used with clamp rails of 120 mm width, an 18 slot nut with M12 thread is required (see page 88).

²⁾ Standard-Lieferung mit T-Nutenstein für 14 T-Nut zum Einsatz auf SFT Clamp-Rail Spannschiene.
Standard delivery with T slot nut for 14 T slot nuts for use with SFT clamp rail.

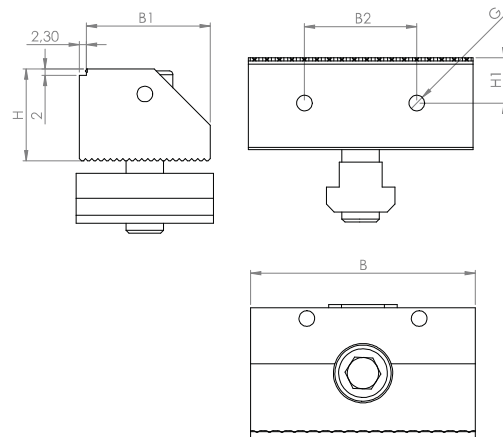
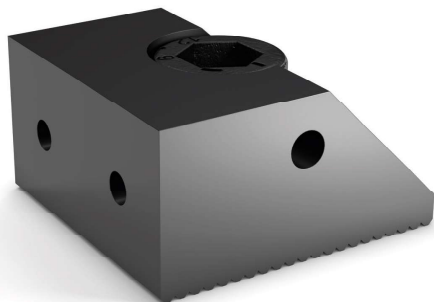
FESTBACKE FÜR 5-ACHSEN-AUFBAU

120¹

80

50

FIXED JAW FOR 5-AXIS ASSEMBLY



Artikel-Nr. Item No.	Backenbreite Jaw width	Höhe Height	Tiefe Depth	Gewindeanschraubung Front-end screw connection		
	B	H	B1	H1	B2	G
FÜR 5-ACHSENAUFBAU FOR 5-AXIS ASSEMBLY						
M08.2101.02 ²⁾	32	15	22	7,5	16	M4
M12.2101.02	40	22	42	11	20	M5
M16.2101.03	72	29	42	14,5	36	M6
FÜR 5-ACHSENBAU MIT KRALLEN & STUFE 2 MM 5-AXIS ASSEMBLY WITH CLAWS 2MM STEP						
M08.2201.02 ²⁾	32	15	22	7,5	16	M4
M12.2201.02	40	22	42	11	20	M5
M16.2201.03	72	29	42	14,5	36	M6

¹⁾ Bei Verwendung auf Spannschienen mit Breite 120 mm ist ein Nutenstein 18 mit Gewinde M12 notwendig (siehe Seite 86).
When used with clamp rails of 120 mm width, an 18 slot nut with M12 thread is required (see page 86).

²⁾ Standard-Lieferung mit T-Nutenstein für 14 T-Nut zum Einsatz auf SFT Clamp-Rail Spannschiene. Standard delivery with T slot nut for 14 T slot nuts for use with SFT clamp rail.